

Leitsysteme





# Die Ostalb-Werkstätten



Für unsere Produktentwicklung ist eines wesentlich: die Arbeit mit Menschen, denen Orientierung schwer fällt. Im Samariterstift Neresheim mit den anerkannten Werkstätten für behinderte Menschen entstehen Leitsysteme, die bis ins Detail durchdacht sind. In den Ostalb-Werkstätten arbeiten 300 vorwiegend geistig und psychisch kranke Menschen unter der Anleitung erfahrener Meister. Qualitätsbewusstsein bedeutet für unsere Mitarbeiter mehr als einwandfreie Arbeit. Es bedeutet Vertrauen in das eigene Können, Sicherheit durch die Anleitung und Unterstützung durch hoch qualifizierte Mitarbeiter, die jeden Arbeitsschritt bis ins Detail professionell begleiten. Für ein Maximum an Motivation und Flexibilität.

Unsere Erfahrung mit langjährigen zufriedenen Auftraggebern zeigt uns, dass wir absolut konkurrenzfähig sind, was Termintreue, Zuverlässigkeit und Qualität angeht.

Wir betreiben ein anerkanntes Qualitätsmanagement und eine intensive Kontrolle bis zur Auslieferung und sind selbstverständlich qualifiziert nach DIN ISO 9001:2000.

## Menschen

# Information

... gut, wenn sie ankommt! Zu Fuß auf unbekanntem Terrain – da zeigt sich schnell, wo optimale Leitsysteme sich von anderen unterscheiden. Ein individuelles Leitsystem bringt Sie auf den richtigen Weg: Luno®!

Luno®, das ist eigentlich die Konsequenz unserer Größe: Das Samariterstift Neresheim bietet differenzierte Einrichtungen in der Alten- und Behindertenhilfe und Sozialpsychiatrie für über 600 alte, psychisch kranke, geistig und körperlich behinderte Menschen an. Hier gibt es jeden Tag Besucher, Mitarbeiter, Bewohner, die sich orientieren wollen. Weil wir kein geeignetes Leitsystem fanden, haben wir es selbst gemacht. Luno®! Auch für Sie!



**„Die psychischen Grundelemente des Denkens sind bestimmte Zeichen und mehr oder weniger klare Bilder, die nach Wunsch reproduziert oder kombiniert werden können.“**



**Albert Einstein**



Seite Druckt nicht



A 0

A 16

A 15

A 14

A 13

A 12

A 11

A 10

A 9

A 8

A 7

A 6

A 5

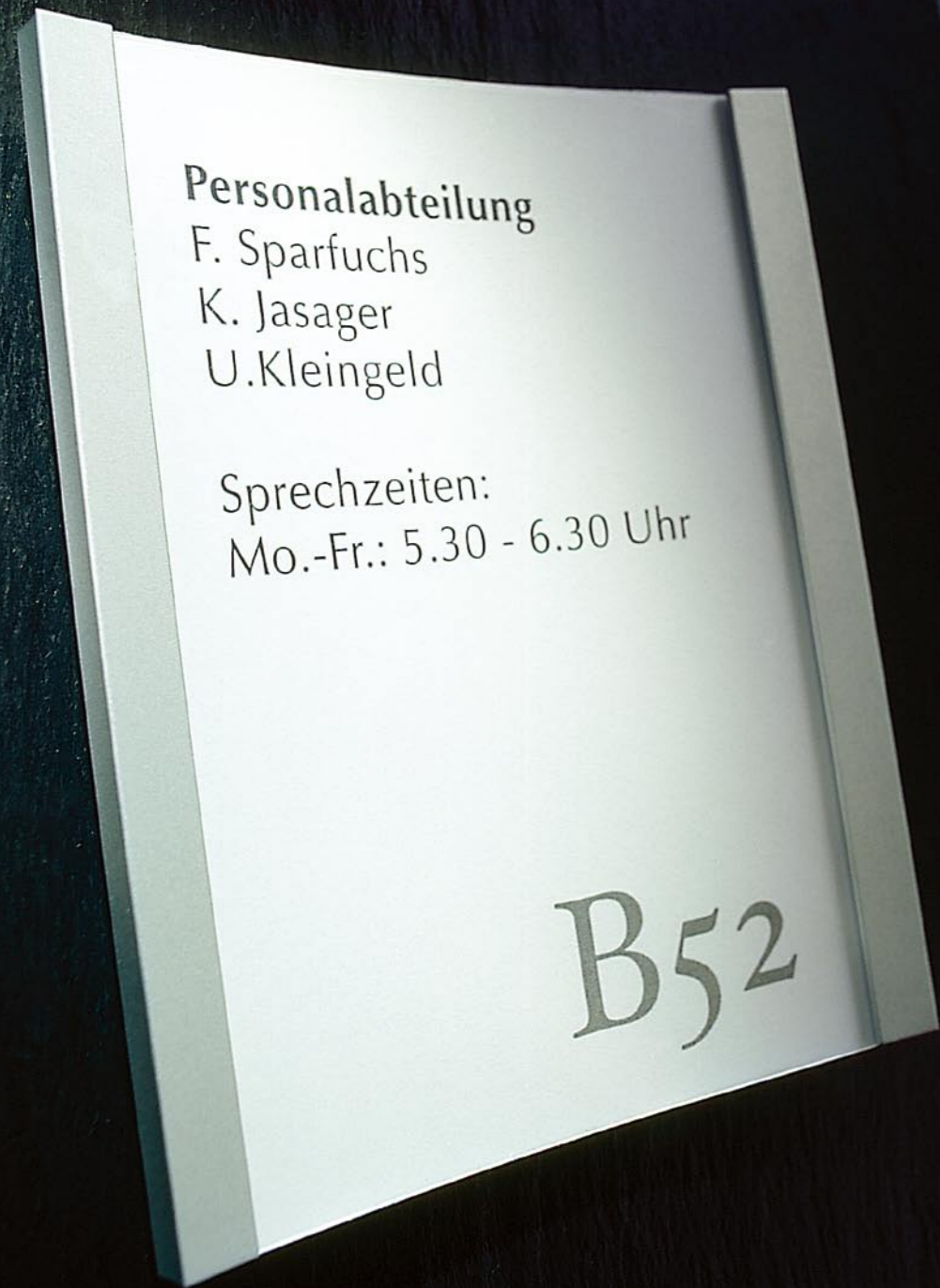
A 4

A 3

A 2

**i** Ausgang A 0

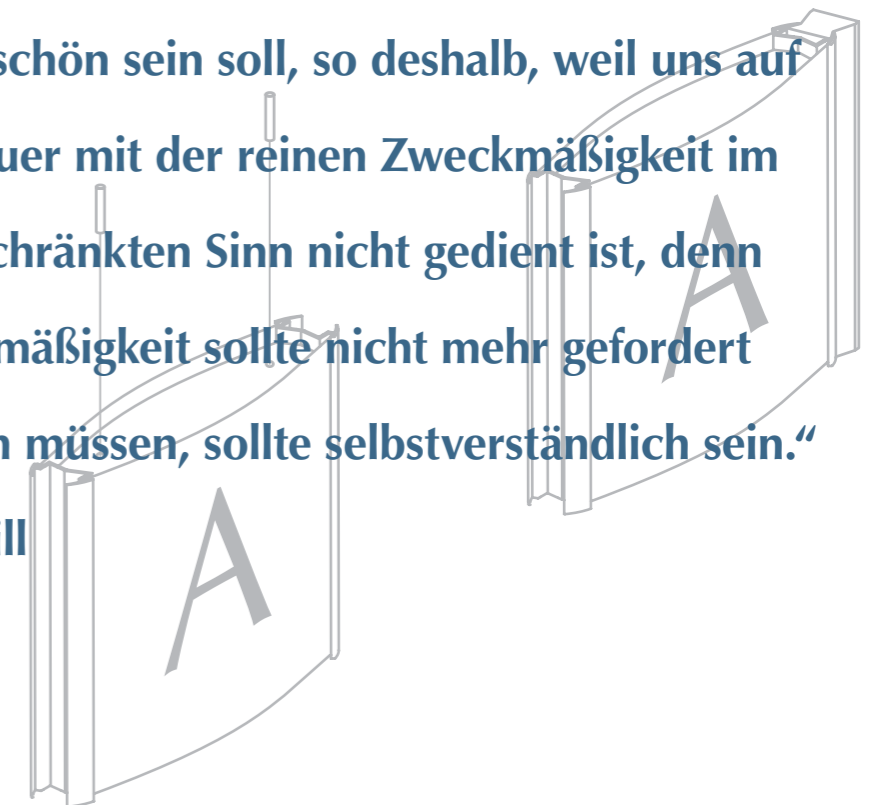
A -1



## Ästhetik und Funktion

„Wenn wir besonderen Wert darauf legen, dass etwas schön sein soll, so deshalb, weil uns auf die Dauer mit der reinen Zweckmäßigkeit im eingeschränkten Sinn nicht gedient ist, denn Zweckmäßigkeit sollte nicht mehr gefordert werden müssen, sollte selbstverständlich sein.“

Max Bill



Luno® ist Orientierung. Für öffentliche Auftraggeber, Kliniken, Behörden. Genauso aber für die Industrie, für Bauträger, Innenarchitekten und Planer. Für alle, die Design nicht losgelöst vom eigentlichen Zweck sehen: Orientierung und Unterstützung zu bieten! Wir haben mit renommierten Gestaltern unterschiedliche logische Systeme entwickelt – vom Produktdesign über Konzeption bis

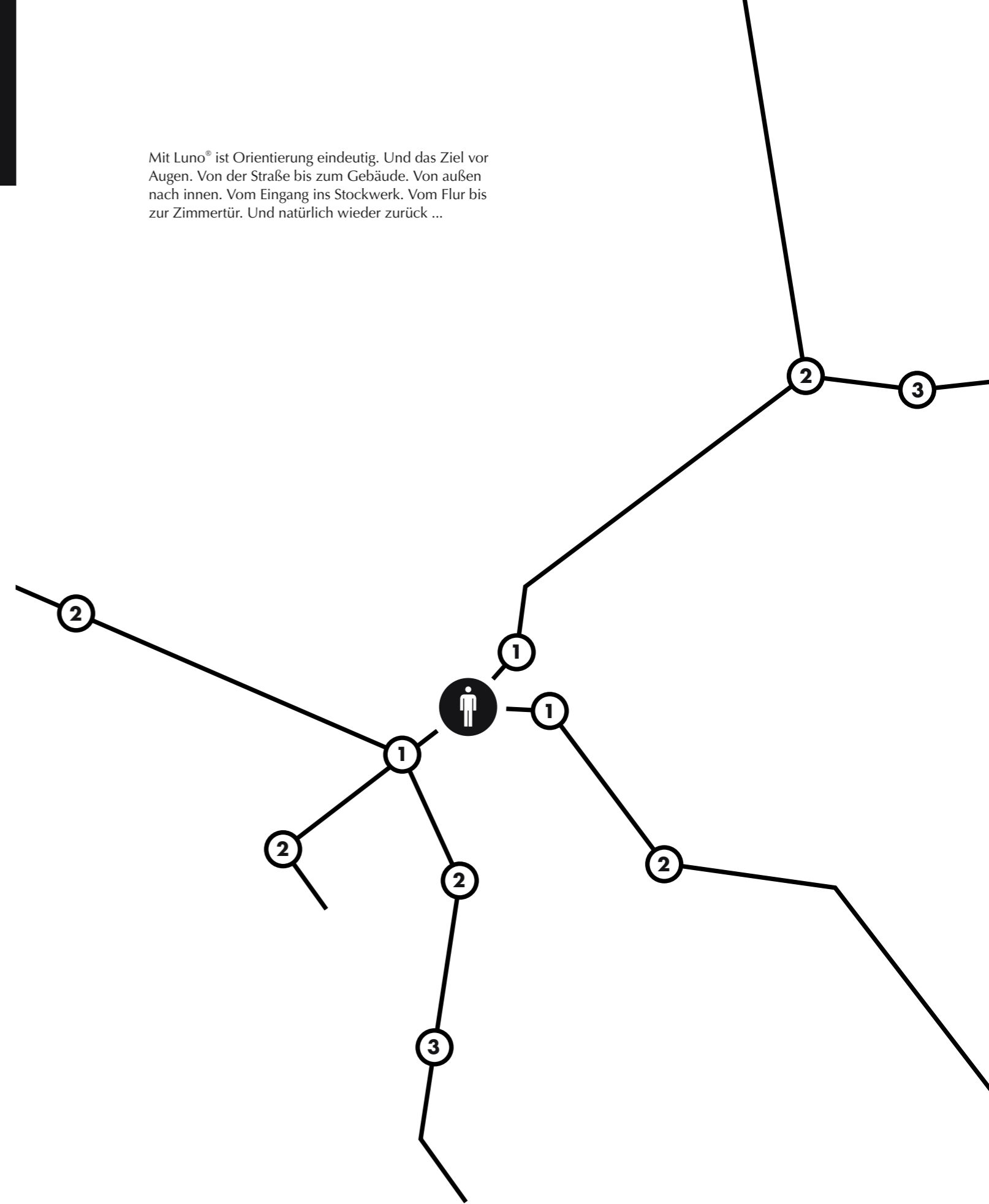
zur Grafik. Gemeinsam mit anerkannten Designbüros entstand daraus eine einheitliche Formsprache und die bewusst klare Funktionalität. Mit der Auswahl unter hochwertigen Materialien. Mit einfacher Montage. In optischer Vielfalt. Und dabei Prägnanz. Das ist System. Für kundenspezifische Lösungen. Für Sie!



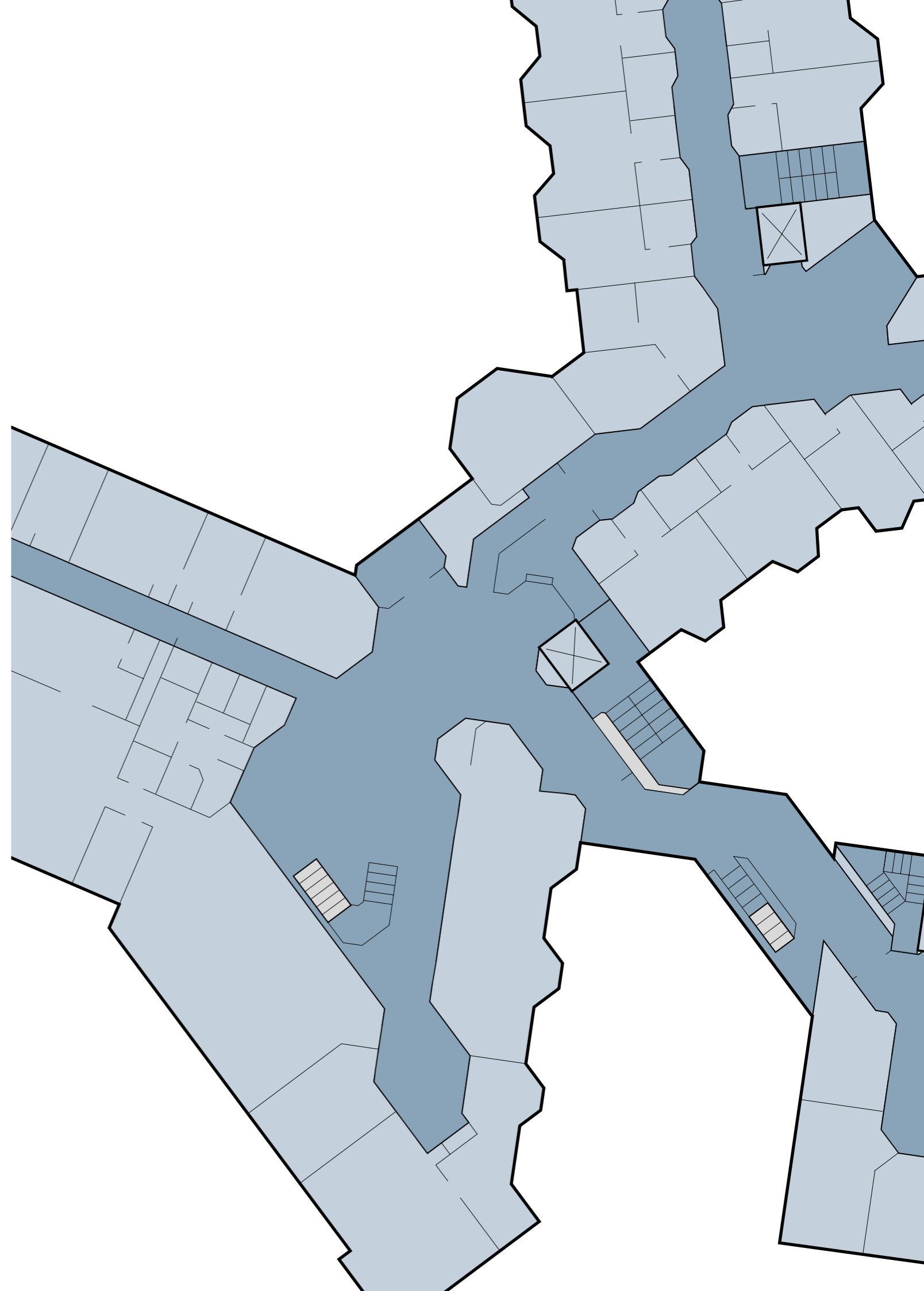
Mit Luno® ist Orientierung eindeutig. Und das Ziel vor Augen. Von der Straße bis zum Gebäude. Von außen nach innen. Vom Eingang ins Stockwerk. Vom Flur bis zur Zimmertür. Und natürlich wieder zurück ...

... gut, wenn sie Weg weisend ist! Optimale Leitsysteme bieten Hilfestellung. Sind Blickstopper. Geben dem Auge Halt. Innen wie außen. Orientierung soll dem Menschen dienen. Und erst dann der Optik. Das unterscheidet leicht verständliche Orientierungssysteme von nutzlosen Systemen. Oder von kostenintensiven. Und dient noch einem Zweck: sich ständig neuen Gegebenheiten und Informationen beliebig anzupassen. Jeder Ort, jedes Gebäude hat eigene Voraussetzungen. Deshalb ist eine sorgfältige Analyse des Ist-Zustandes notwendig. Die Untersuchung von Besucherströmen mit ihren Gewohnheiten etwa. Das Erkennen von Bedürfnissen oder die Definition lokaler Infrastrukturen ist wesentlich. Die Definition des Soll-Zustandes ist entscheidend. Und Luno® die Lösung.

## Orientierung



Seite Druckt nicht



# Referenzen

Luno® ist entgegenkommend. In Aussage, Inhalt und Optik. Als neuartiges Leitsystem mit unendlichen Gestaltungs- und Ausstattungsvarianten. Deshalb musste es auch der hochrangig besetzten Designerjury ins Auge fallen, die Luno® den Design-Preis der Offenbacher Werkstättenmesse verlieh: Für eindeutige und klare Funktionalität. Für anspruchsvolle Grafik. Leichte Handhabung. Unverkennbare Gestaltungselemente. Und: Für die Konzeptionierung des gesamten Orientierungssystems. Zwischenzeitlich gilt Luno® mit der nahezu beliebigen Variation möglicher Paneelformate weltweit als Basis für eine funktionierende Orientierung. So hat Luno® bereits in viele nationale und internationale Unternehmen und bis in die Deutsche Botschaft in Bangkok/ Thailand gefunden. Auch wenn Orientierung bereits vor unserer Haustür beginnt. In kirchlichen und sozialen Einrichtungen

wie dem Seniorenzentrum Martin Luther in Bad Salzungen beispielsweise. Oder in Krankenhäusern, wie in der Geriatrischen Rehabilitationsklinik in Aalen, im Klinikum Konstanz oder dem Klinikum der Johann-Wolfgang-Goethe Universität in Frankfurt. Luno® leitet in öffentlichen Einrichtungen wie dem Landratsamt Ostalbkreis, in Instituten und Wirtschaftsunternehmen wie der Bankakademie Frankfurt, der Hochschule für Bankwirtschaft, der Deutschen Bank AG in Stuttgart, der Henkel Dorus GmbH in Bopfingen, dem Klinikum Siegburg und der Debitel AG. Was brauchen Sie?





**SAMARITER**   
STIFTUNG

Samariterstift Neresheim

Ostalb-Werkstätten

Karl-Bonhoeffer-Straße 2

73450 Neresheim

Telefon (07326) 84-0

Fax (07326) 84-93

[www.luno.de](http://www.luno.de)

[info@luno.de](mailto:info@luno.de)